

UN LOFT ECO FRIENDLY

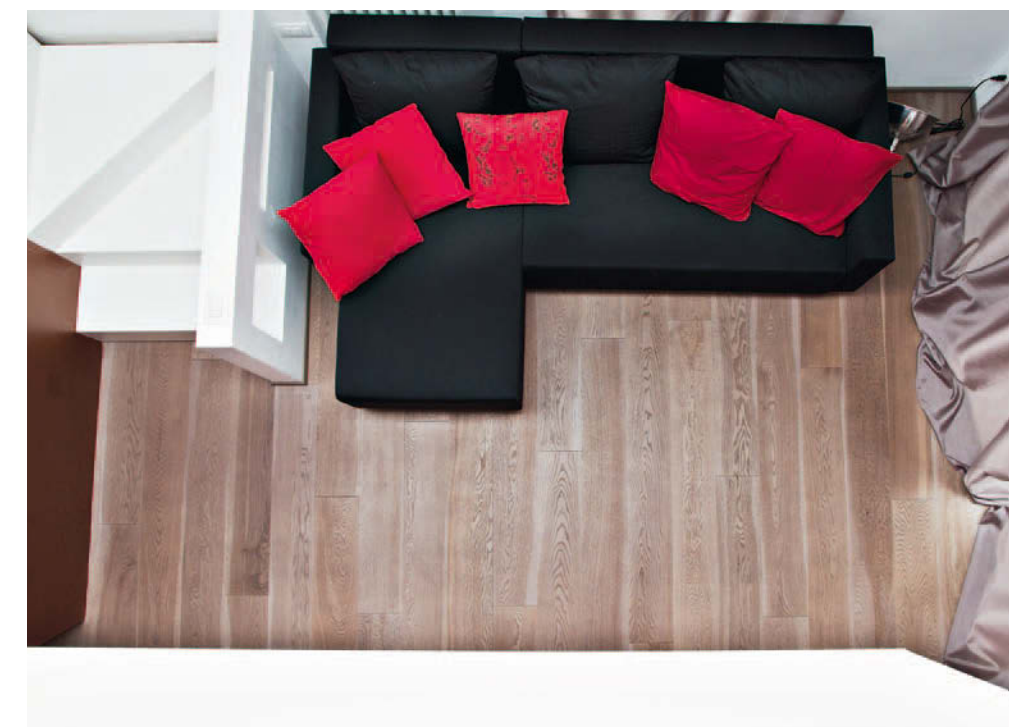
Laura Truzzi

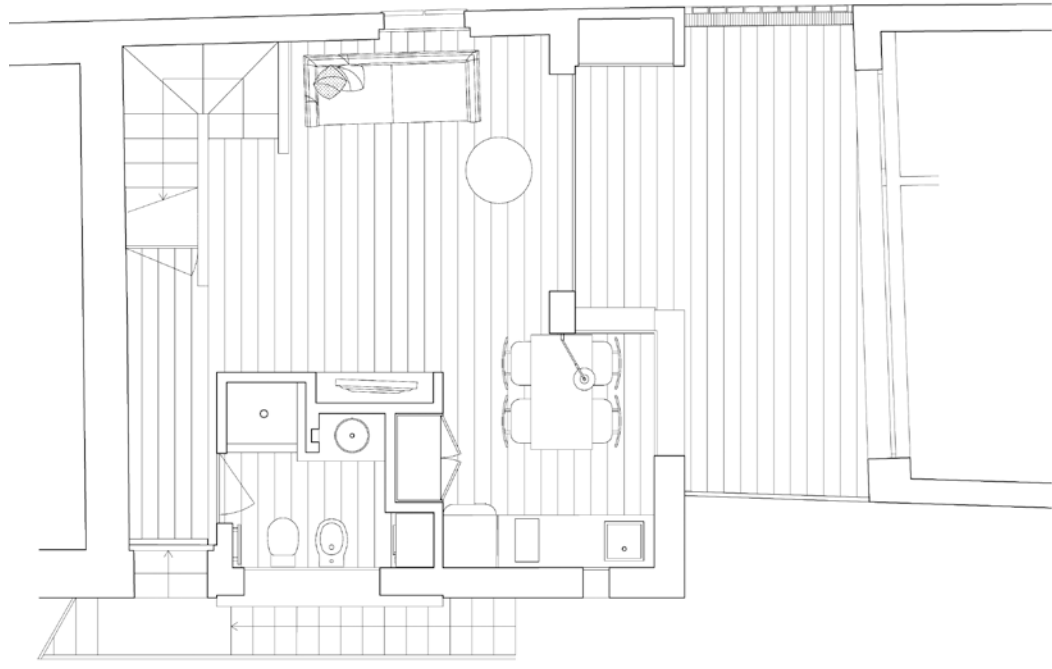
Foto di Marco Blasich

Una casetta in legno nella periferia di Milano, sfruttando la prefabbricazione, è pensata considerando la luce come principale criterio progettuale.



Realizzata interamente in legno con la tecnica della prefabbricazione, questa nuova costruzione di 46 metri quadri, situata nella periferia nord di Milano, rimpiazza un'antica casetta rurale di inizio secolo che aveva subito nel tempo disordinate modifiche e ampliamenti. Inserita in una corte interna, questa costruzione, annessa a un loft, sfrutta tutti i vantaggi dell'impiego del legno: la malleabilità, la leggerezza, la texture; mentre ogni scelta progettuale è stata condizionata da un elemento ritenuto fondamentale per il benessere abitativo, la luce. Ampie vetrate sono state realizzate sui tre lati liberi e un grande lucernario occupa quasi tutta una falda della copertura, portando la luce zenitale sui due livelli di cui è composta l'abitazione. Gli elementi prefabbricati di legno per le pareti, i soffitti, il soppalco e la scala interna hanno consentito rapidi tempi di montaggio (tre giorni) e il contenimento dei costi di costruzione al minimo.







L'utilizzo dei pannelli prefabbricati in legno, con una struttura molto leggera e antisismica, ha permesso di dare via libera alla fantasia architettonica negli interni.





I volumi sono stati concepiti per catturare la luce là dove era possibile trovarla e per diffonderla uniformemente. Gli infissi sono stati disegnati in ferro per permettere la riduzione della sezione del serramento e massimizzare l'effetto luminoso delle finestrate.

